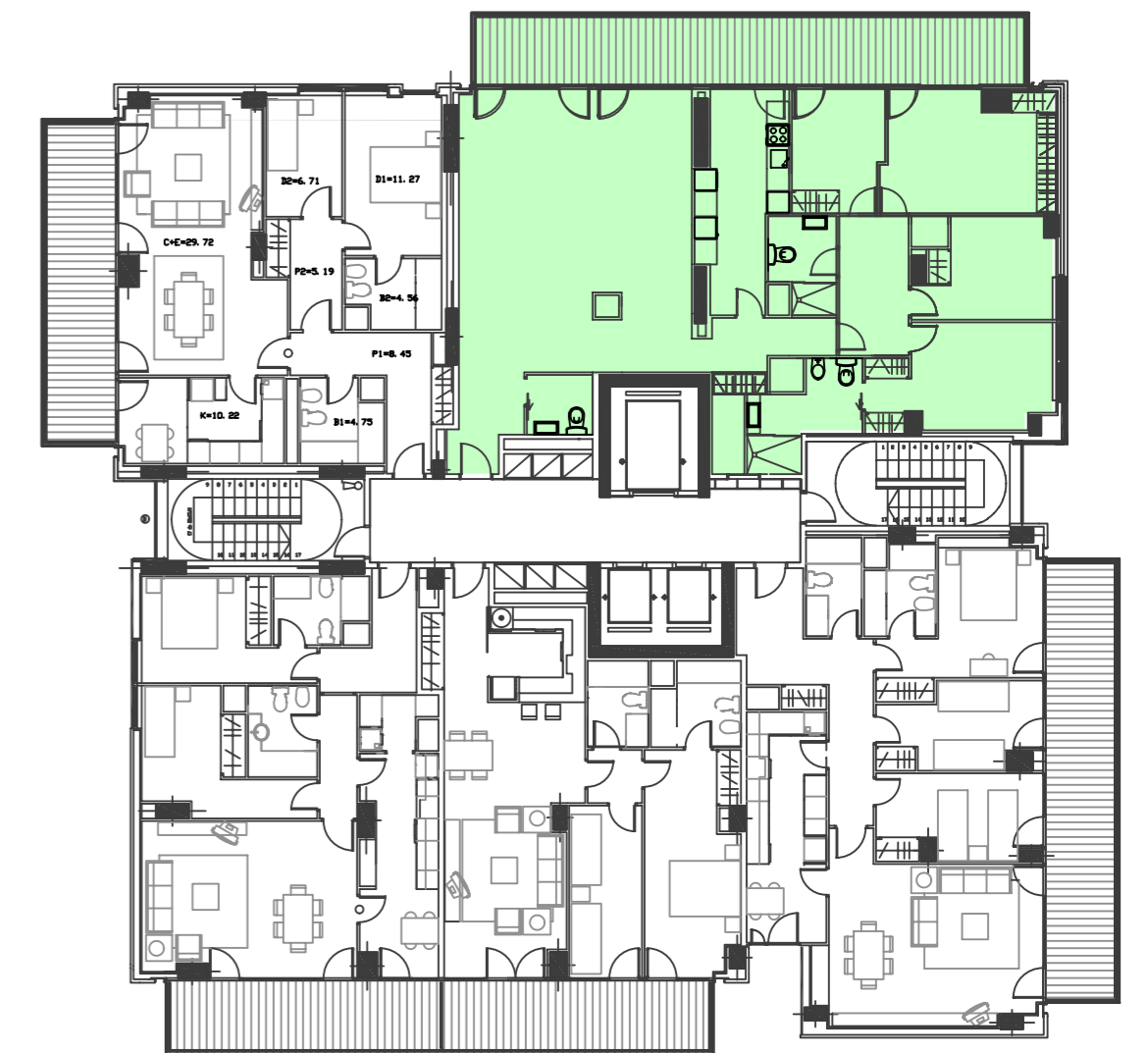


ESTADO FINAL DOS VIVIENDAS INICIALES UNIDAS EN UNA

DEPENDENCIA	SUPERFICIE (m2)
ESTAR COMEDOR	51,86
COCINA	12,28
DISTRIBUIDOR 1	4,52
DISTRIBUIDOR 2	6,95
BAÑO 1	2,82
BAÑO 2	4,29
BAÑO 3	6,29
HABITACIÓN 1	8,16
HABITACIÓN 2	14,81
HABITACIÓN 3	9,16
HABITACIÓN 4	13,09
TOTAL SUPERFICIE ÚTIL	134,23
TOTAL SUPERFICIE CONSTRUIDA	178,00



Estado final de vivienda resultante unida (estado actual)