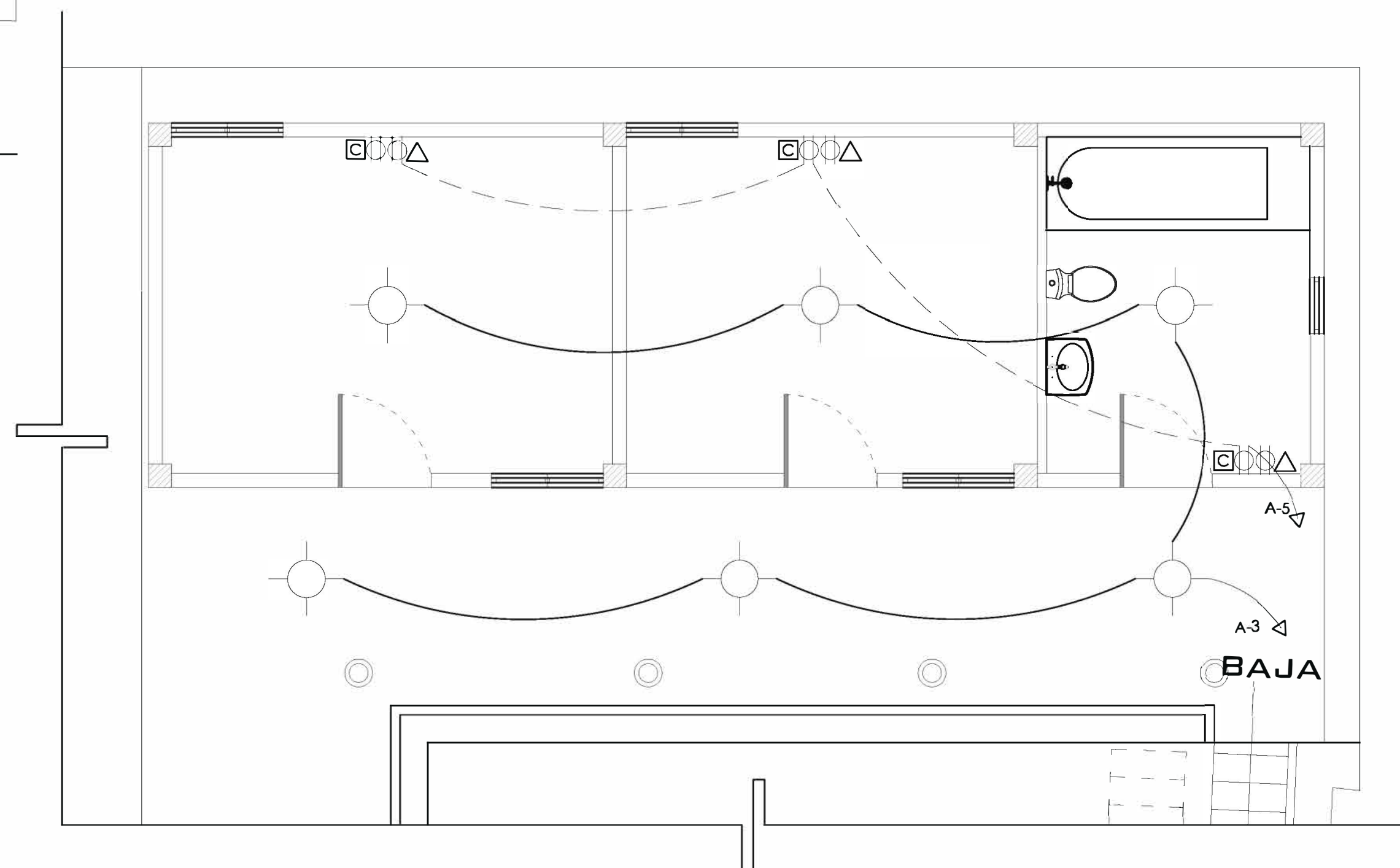


INST. ELECTRICA NIVEL1 Esc. 1:50



INST. ELECTRICA NIVEL2 Esc. 1:50

LEYENDA

	T.C. 110V
	T.C. SOBRE MESETA
	T.C. 220V
	SALIDA ANTENA
	TELEFONO
	INTERRUPTOR SENCILLO
	INTERRUPTOR DOBLE
	INTERRUPTOR TRIPLE
	INTERRUPTOR 3 WAY
	LUMINARIA
	LINEA AEREA LUMINARIAS
	LINEA SOTERRADA
	PANEL
	INTERRUPTOR BOMBA

CARGA	CON	CB/PL	NO.	A	B	NO.	CB/PL	CON	CARGA
ILUMINACION 1ER NIVEL	12	20	1	0.6		2	1	12	T.C. 110V NEVERA
ILUMINACION 2DO NIVEL	12	20	3		1.2	4	1	12	T.C. 110V 1ER NIVEL
T.C. 110V 2DO NIVEL	12	20	1	1.35		6	1	12	T.C. 110V COCINA
T.C. 220V A/A	10	20	7		1.5	8	20	10	T.C. 220V A/A
T.C. 220V A/A	10	20	2	1.5		10	2	10	T.C. 220V A/A
T.C. 220V A/A	10	20	9	1.5		11	20	10	T.C. 220V A/A
T.C. 220V A/A	10	20	11	1.5		12	20	10	T.C. 220V A/A
T.C. 220V A/A	10	20	2	1.5		14	2	10	T.C. 220V A/A
T.C. 110V CALENTADOR	12	20	1	1.5		16	20	10	T.C. 220V A/A
T.C. 220V A/A	10	20	15	0		17	2	10	T.C. 220V A/A
T.C. 220V A/A	10	20	2			19	20		
			21			22			
			23			24			
SUB-TOTAL				9.55	9.7			19.25	KVA
ALIMENTADOR 2#4, 1#8, 1#1" PVC				120	120			FC 0.7	
								56	AMP
									KVA DISEÑO 15

INSTALACIONES ELECTRICAS		IE-01 7/9
CLIENTE:	LUIS FERNÁNDEZ ESPAÑA	
REVISADO POR:	ING. HORACIO ALVAREZ R. CODIA NO: 3937	
DIS. ARQUITECTÓNICO:	ARQ. BRAULIO ALVAREZ CODIA NO: 28517	
DIS. ESTRUCTURAL:	ING. HORACIO ALVAREZ R. CODIA NO: 3937	
DIS. ELECTRICO:	ING. GEORGE REINOSO CODIA NO: 5045	
DIS. SANITARIO:	ARQ. JOSE V. GONZALEZ CODIA NO: 12569	
Esc. 1:50		27 JUNIO 2015